

ΣΧΟΛΙΚΟ ΕΤΟΣ 2023-24
ΕΣΩΤΕΡΙΚΟΣ ΚΑΝΟΝΙΣΜΟΣ ΛΕΙΤΟΥΡΓΙΑΣ
ΣΧΟΛΙΚΗΣ ΜΟΝΑΔΑΣ

4^ο ΓΥΜΝΑΣΙΟ ΑΘΗΝΑΣ

ΣΑΜΟΥ 46

Τηλ: 2108830759

mail@4gym-athin.att.sch.gr

ΤΑΥΤΟΤΗΤΑ ΤΟΥ ΣΧΟΛΕΙΟΥ			
4ο..... ΓΥΜΝΑΣΙΟ ΑΘΗΝΩΝ		Διεύθυνση Δ.Δ.Ε. Α' ΑΘΗΝΑΣ	
	Κωδικός Σχολείου (ΥΠΑΙΘ)	0501070	
ΣΤΟΙΧΕΙΑ			
Έδρα του Σχολείου (διεύθυνση)		ΣΑΜΟΥ 46, ΑΘΗΝΑ ΤΚ : 10439	
Τηλέφωνο	2108830759	Fax	
e-mail	4gymathi@sch.gr	Ιστοσελίδα	https://4gym-athin.att.sch.gr/
Διευθυντής Σχολικής Μονάδας		ΑΘΑΝΑΣΙΟΣ ΤΣΙΟΥΦΛΙΑΣ	
Υποδιευθυντές Α & Β		ΓΕΩΡΓΙΟΣ ΛΙΛΙΟΠΟΥΛΟΣ	
Πρόεδρος Συλλόγου Γονέων/Κηδεμόνων		-	

ΓΕΝΙΚΑ

Ο Σχολικός Κανονισμός αποτελεί απαραίτητη προϋπόθεση για την εύρυθμη λειτουργία και την εκπλήρωση της αποστολής του σχολείου. Είναι εναρμονισμένος προς την κείμενη Εκπαιδευτική Νομοθεσία και καθορίζει τα δικαιώματα και τις υποχρεώσεις εκπαιδευτικών, μαθητών/τριών και γονέων.

Η σύνταξη και εφαρμογή του Σχολικού Κανονισμού διαπνέεται από τις αρχές της δημοκρατικής σχολικής διοίκησης και των παιδαγωγικών αρχών και αποσκοπεί στην αυτοδέσμευση των μελών της εκπαιδευτικής κοινότητας, που είναι απαραίτητη για την προστασία των δικαιωμάτων της σχολικής κοινότητας στο σύνολό της. Συγκεκριμένα:

- Αποβλέπει στη διαμόρφωση παιδαγωγικού κλίματος το οποίο εξασφαλίζει τη συνεργασία των μελών της σχολικής κοινότητας, με αμοιβαίο σεβασμό, με ανοχή και αναγνώριση, προσδίδοντας στον όρο «σχολική πειθαρχία» δημοκρατικό περιεχόμενο.
- Στηρίζεται στη δημοκρατική οργάνωση της σχολικής κοινότητας η οποία προϋποθέτει κανόνες, κατανομή ρόλων και ευθυνών, ιεραρχική διάρθρωση της ομάδας αλλά και συναίνεση, συμμετοχή και αποδοχή των διαφορών και του πλουραλισμού των απόψεων.
- Εδράζεται στην αρχή ότι κάθε μαθητής/τρια είναι μια ξεχωριστή και ανεπανάληπτη προσωπικότητα που δικαιούται να την εκφράζει και να την αναπτύσσει ελεύθερα μέσα στην ομάδα. Το άτομο καταξιώνεται ως μέλος της ομάδας και έχει το δικαίωμα να απολαύει τον σεβασμό και τη δυνατότητα να αναπτύσσει δημιουργικές πρωτοβουλίες. Παράλληλα, οφείλει να επιδεικνύει υπευθυνότητα και να αναγνωρίζει στους άλλους τα ίδια δικαιώματα.
- Προωθεί τη συνεργασία μαθητών/τριών, καθηγητών/τριών, γονέων και λοιπού σχολικού προσωπικού, ώστε να νιώθουν όλοι σωματικά ασφαλή και συναισθηματικά πλήρη άτομα.
- Αναγνωρίζει ότι το σχολείο λειτουργεί όχι μόνο ως χώρος μετάδοσης των γνώσεων αλλά κυρίως ως χώρος διαπαιδαγώγησης και κοινωνικοποίησης.

ΟΙ ΕΚΠΑΙΔΕΥΤΙΚΟΙ

- Συνεργάζονται με τους/τις μαθητές/τριες, σέβονται την προσωπικότητά τους, καλλιεργούν και εμπνέουν σ' αυτούς, κυρίως με το παράδειγμά τους, δημοκρατική συμπεριφορά.
- Μεριμνούν για τη δημιουργία κλίματος αρμονικής συνεργασίας, συνεχούς και αμφίδρομης επικοινωνίας με τους γονείς και κηδεμόνες των μαθητών/τριών και τους ενημερώνουν για τη φοίτηση, τη διαγωγή και την επίδοση των παιδιών τους.
- Φροντίζουν, κατά το διάλειμμα, να εκκενώνονται οι αίθουσες και ανοίγουν τα παράθυρα, για να αερίζεται ο χώρος.

- Συμβάλλουν στην επιτυχία όλων των εκδηλώσεων που οργανώνονται από το σχολείο, και για θέματα που αφορούν στο σχολείο προβαίνουν σε ανακοινώσεις προς τους/τις μαθητές/τριες ή τους γονείς με τη σύμφωνη γνώμη του Συλλόγου Διδασκόντων.
- Ενθαρρύνουν τους/τις μαθητές/τριες να συμμετέχουν ενεργά στη διαμόρφωση και λήψη αποφάσεων για θέματα που αφορούν τους/τις ίδιους/ες και το σχολείο και καλλιεργούν τις αρχές και το πνεύμα αλληλεγγύης και συλλογικότητας. Συνεργάζονται επίσης με τα μέλη των μαθητικών κοινοτήτων.
- Φροντίζουν για την ύπαρξη πνεύματος συνεργασίας κατά την εκπαιδευτική διαδικασία. Συμπεριφέρονται στους μαθητές με σεβασμό, δίνοντάς τους το καλό παράδειγμα.
- Δε δείχνουν ανοχή σε θέματα συμπεριφοράς που προσβάλλουν άλλους μαθητές ή διδάσκοντες
- Ενημερώνουν τους γονείς & κηδεμόνες τακτικά αλλά και έκτακτα όταν χρειαστεί.
- Διασφαλίζουν την υγεία και την ασφάλεια των μαθητών/τριών, εντός του σχολικού χώρου στο πλαίσιο των αρμοδιοτήτων τους.

ΟΙ ΜΑΘΗΤΕΣ ΚΑΙ ΟΙ ΜΑΘΗΤΡΙΕΣ

- Προσέρχονται εγκαίρως στη σχολική τάξη και δεν παρενοχλούν τη διεξαγωγή του μαθήματος.
- Διατυπώνουν ελεύθερα τη γνώμη τους, εκφράζουν τις απορίες ή αντιρρήσεις τους με ευγένεια, σεβασμό .
- Δέχονται με ευγένεια τις υποδείξεις των καθηγητών/τριών και γενικότερα όλου του προσωπικού του Σχολείου (καθαριστές, φύλακες). Σέβονται το δικαίωμα των καθηγητών/τριών τους να επιτελούν το λειτούργημά τους αποτελεσματικά.
- Συμβάλλουν στην καλλιέργεια θετικού κλίματος με τον αμοιβαίο σεβασμό και την αποδοχή της διαφορετικότητας. Λύνουν τις διαφορές τους με συνεννόηση και διάλογο, χωρίς να καταφεύγουν στη χρήση βίας.
- Η χειροδικία και η άσκηση σωματικής, ψυχολογικής ή λεκτικής βίας από άτομα ή ομάδες αποτελούν σοβαρότατα παραπτώματα και ελέγχονται πειθαρχικά με ποινές που μπορούν να οδηγήσουν στην απομάκρυνση του μαθητή από το σχολείο.
- Έρχονται στο σχολείο ντυμένοι ευπρεπώς. Συμπεριφέρονται με ευπρέπεια και στο χώρο του σχολείου αλλά και γύρω από αυτό.

ΚΑΘΗΜΕΡΙΝΗ ΣΧΟΛΙΚΗ ΖΩΗ

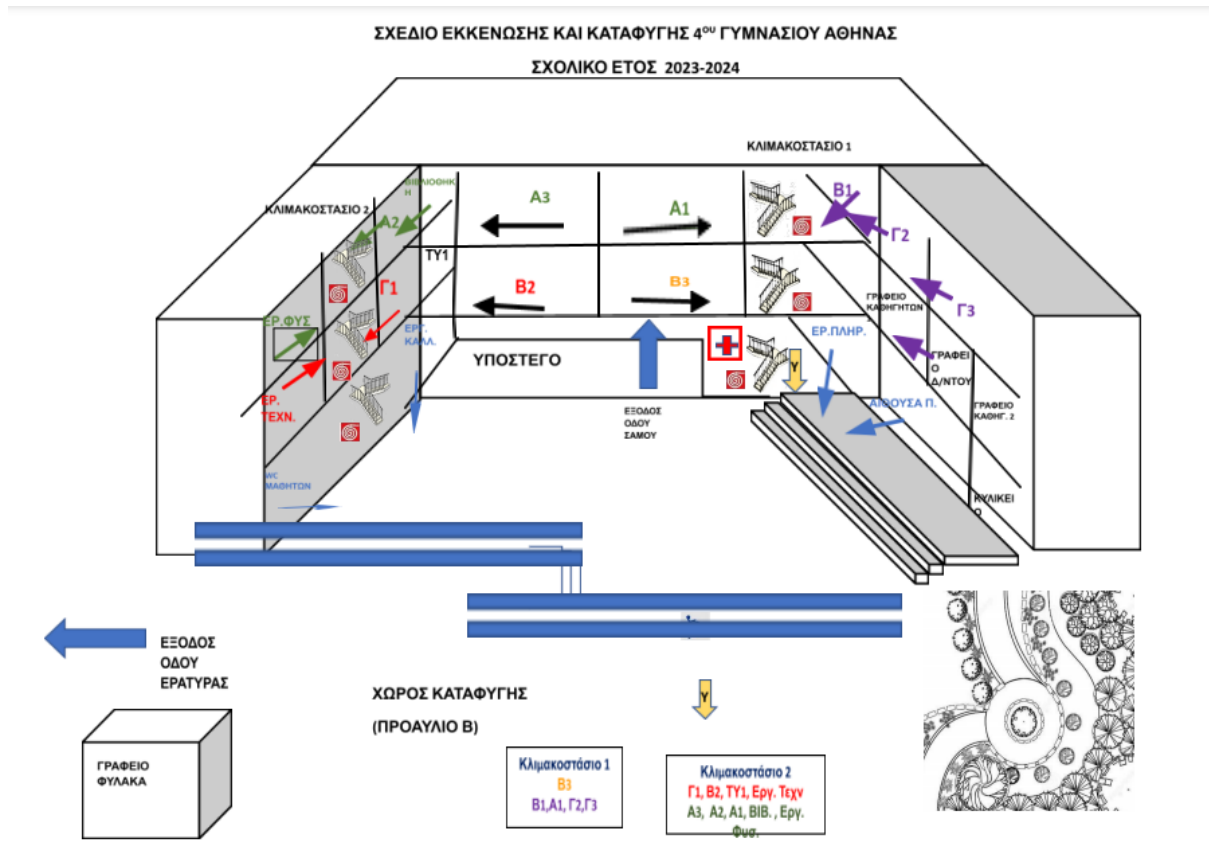
- Οι μαθητές/τριες προσέρχονται στο σχολείο πριν από την έναρξη των μαθημάτων, η οποία πραγματοποιείται στις 8.15πμ. Όταν αργούν να προσέλθουν στην τάξη ή σε σχολική εκδήλωση, καταγράφονται ως απόντες/απούσες. Σε κάθε περίπτωση, αν χρειαστεί να απουσιάσουν από κάποια διδακτική ώρα ενώ βρίσκονται στο σχολείο, οφείλουν να ενημερώσουν τον/την διδάσκοντα/ουσα και να πάρουν άδεια.

- Οι μαθητές δεν αποχωρούν πριν τη λήξη του ωρολογίου προγράμματός τους. Αν υπάρχει κάποιος λόγος αποχώρησης, αυτό γίνεται μετά από επικοινωνία με τους κηδεμόνες.
- Οι μαθητές/τριες σέβονται την κινητή και ακίνητη περιουσία του σχολείου και δεν ρυπαίνουν τον σχολικό χώρο.
- Απαγορεύεται το κάπνισμα σε όλους τους χώρους του σχολείου.
- Απαγορεύεται η χρήση κινητών τηλεφώνων στους χώρους του σχολείου.
- Οι μαθητές/τριες που συμμετέχουν σε διδακτική επίσκεψη, περίπατο ή εκπαιδευτική εκδρομή του σχολείου είναι υποχρεωμένοι να ακολουθούν το γενικό πρόγραμμα και τις οδηγίες των συνοδών εκπαιδευτικών.
- Οι θέσεις των μαθητών μέσα στην αίθουσα διδασκαλίας καθορίζονται σε συνεργασία με τον υπεύθυνο κσθηγητή του τμήματος.
Αλλαγή θέσης επιτρέπεται μετά από συνεννόηση με τον διδάσκοντα καθηγητή.
- Δεν επιτρέπεται η κατανάλωση φαγητού, καφέ και αναψυκτικού στην αίθουσα διδασκαλίας.
- Όλα τα μέλη της σχολικής κοινότητας τηρούν τα υγειονομικά πρωτόκολλα που προβλέπονται.

Ο ΡΟΛΟΣ ΤΩΝ ΓΟΝΕΩΝ ΚΑΙ ΚΗΔΕΜΟΝΩΝ

- Το σχολείο συνεργάζεται με τις οικογένειες των μαθητών/μαθητριών για θέματα επίδοσης και συμπεριφοράς, καθώς και για θέματα που αφορούν προσωπικά το κάθε παιδί.
- Αν υπάρχει κάποιο θέμα υγείας που πρέπει να γνωρίζουν οι διδάσκοντες και η Διεύθυνση, οφείλουν να ενημερώσουν έγκαιρα.
- Οι γονείς-κηδεμόνες οφείλουν να ενημερώνονται τακτικά για τη φοίτηση, τη σχολική επίδοση και συμπεριφορά των μαθητών/τριών και να ενημερώνουν για οποιοδήποτε ζήτημα εκείνοι θεωρούν απαραίτητο.
- ενημέρωση μαθητών, γονέων και κηδεμόνων γίνεται μέσω των ακόλουθων τρόπων:
 - ❖ Ιστοσελίδα του Σχολείου.
 - ❖ Ενημερωτικών σημειωμάτων ή/και βεβαιώσεων για την πραγματοποίηση εκπαιδευτικών εκδρομών, για την παρακολούθηση εκπαιδευτικών θεαμάτων κ.λπ.
 - ❖ Τηλεφωνικά, σε έκτακτες περιπτώσεις.
 - ❖ Μέσω της επίσκεψής τους στο σχολείο στις προγραμματισμένες, από τον Σύλλογο Διδασκόντων/ουσών, ημέρες και ώρες ή μετά από ραντεβού.

Σε περίπτωση έκτακτης ανάγκης ο χώρος καταφυγής αλλά και η διαδικασία εκκένωσης κτιρίου ορίζεται από το παρακάτω σχεδιάγραμμα, το οποίο υπάρχει αναρτημένο σε όλες τις αίθουσες και τους διαδρόμους της σχολικής μονάδας



Ο παρών Εσωτερικός Κανονισμός Λειτουργίας ισχύει για το σχολικό έτος 2023-2024 και μπορεί να αλλάξει κατά τη διάρκειά του σε περίπτωση που αλλάξουν οι συνθήκες λειτουργίας του σχολείου και σύμφωνα με τις κατά καιρούς αποφάσεις των αρμοδίων συλλογικών οργάνων .

Θέματα που ανακύπτουν και δεν προβλέπονται από τον Κανονισμό, αντιμετωπίζονται κατά περίπτωση από τον/τη Διευθυντή/ρια και τον Σύλλογο Διδασκόντων/ουσών, σύμφωνα με τις αρχές της παιδαγωγικής επιστήμης και την εκπαιδευτική νομοθεσία, σε πνεύμα συνεργασίας με όλα τα μέλη της σχολικής κοινότητας.

Ο κανονισμός κοινοποιείται σε όλους τους γονείς/κηδεμόνες των μαθητών/ριών προς ενημέρωσή τους.

Σεπτέμβριος 2023
Ο Διευθυντής

Α. ΤΣΙΟΥΦΛΙΑΣ

Εγκρίνεται	
Ο/Η Συντονιστής/ρια Εκπαιδευτικού Έργου (οποίος έχει την παιδαγωγική ευθύνη του Σχολείου) Ημερομηνία:	Ο/Η Διευθυντής/ρια Εκπαίδευσης. Ημερομηνία: